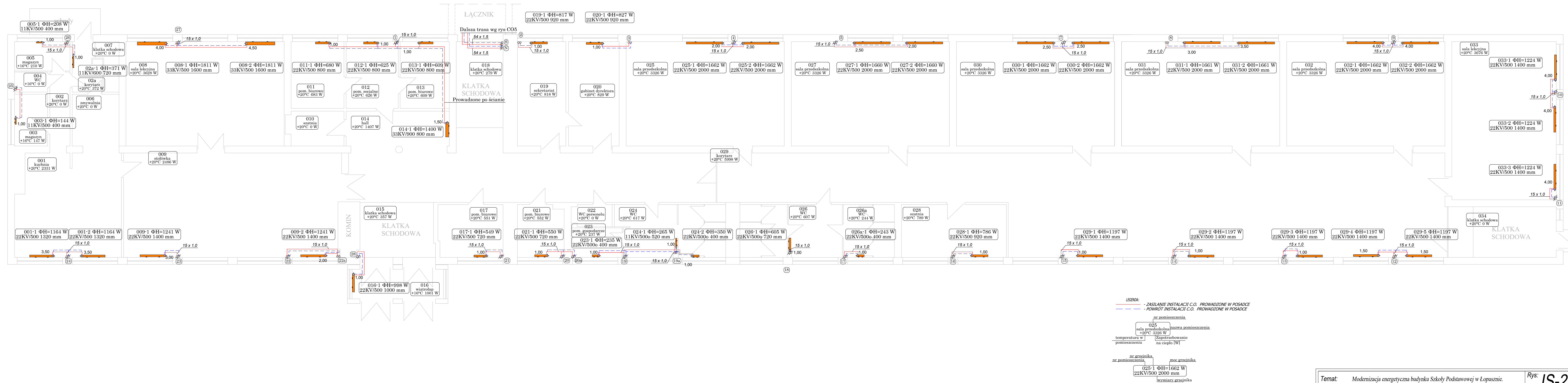


BUDYNEK GŁÓWNY - PARTER



1. NIEDOPUSZCZALNE JEST NARUSZANIE ELEMENTÓW KONSTRUKCYJNYCH BUDYNKU PODCZAS WYKONYWANIA INSTALACJI SANITARNYCH.
2. Wszystkie przejścia elementów instalacyjnych (went. grawitacyjnej, inst. sanitarnych, inst. elektrycznych i innych) przez elementy oddzielenia PPOŻ (ściany i stropy) zabezpieczyć do klasy odporności ściany lub stropu.

Temat: Modernizacja energetyczna budynku Szkoły Podstawowej w Łopusznie.			Rys: IS-2
Adres: ul. Strażacka 5, 26-070 Łopuszno			Skala: 1:100
Inwestor: Gmina Łopuszno ul. Konecka 12, 26-070 Łopuszno			
Branża: Sanitarna	Stadium: Projekt techniczny		
Tytuł rysunku: Rzut parteru - instalacja CO	Nr uprawnień	Podpis:	Data:
Projektował: Piotr Cieplewicz	SWK/IS/0078/13		30.06.2025